

日本語で 新生活サポート

ご到着直後

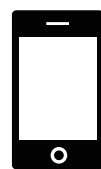
送迎サービス

…360€/1件

CDG空港からホテルまたは新居へ送迎します。CDG空港はワゴンタイプのタクシーは稀ですが、ワゴンタイプの車でお迎えしますので、お手荷物が多い方も安心です！

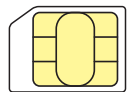


日本ご出国前に電話番号をお知らせします



ほぼ使い放題！

SIMカード



携帯電話加入代行……120€

口座から自動引き落とし、サイトから請求書をダウンロードまでフォロー致します。



フランス国内、EU圏内からの通話
日本の固定電話への通話 無制限



インターネット150GBまで使い放題
4G+、5G対応



ショートメール無制限

オススメ 電話通訳

営業時間：月～金 9～17時
(フランス時間)

水回りのトラブル、ドアのインロック、鍵の紛失、病院の予約や症状説明など、電話通訳いたします

A) サポート案件ごとに見積もり……150€～ (150€前払い)

B) 回数制限なし ①150€/1ヶ月タイプ ②300€/3ヶ月タイプ (延長可能)

まずはメールで
お問い合わせください！
事前の契約が必要です。



表示は税抜き価格です

至れり尽くせりのお引越
日本トランスユーロ
transeuro.jp

32 Boulevard Garibaldi 75015 Paris
Email: relocation@transeuro.jp



新居が決まるまで

新生活の無料相談 (1時間無料)

ご希望日時をお知らせ下さい。(要予約)



経験豊富な
スタッフが
対応します!

自動車関連

譲渡手続き、
中古車購入サポート、
車検アポ取り代行
など



身近な生活関連

役所、銀行、保険、公共料金、
マルシェ、家電や洗剤、
交通機関、郵便、ごみ出し
など



お子様関連

学校関連お手続き、
フランスの母子手帳入手方法、
フランスの子供用市販薬と
服用方法など



上記はご質問の一例です。実務のご依頼は有料となります。

同行通訳...60€/1時間

- 役所●銀行●病院●学校●習い事
 - 退去時に備えて入居時の不具合指摘など。
- 経験豊富な日本人が同行通訳いたします。



物件探し...1,200€/1式

安心
お任せパック

ご希望にそった候補の紹介(5件まで)、内見や契約時の立会い、
契約書の概訳、入居点検への立会い、入居以後の不具合クレームを含む

- 物件アポ取り 20€/件
- 内見立会い 60€/時~
- 契約時の立会い、契約書の概訳 200€/時~
- エタデリユー立会い 120€/時~
- 入居後の不具合申し立てサポート 100€/時~
- 日本語ヘルプライン 150€/30日

学生割引あり



- ・料金は変更になる場合があります。
- ・最新情報は <https://nippontranseuro.com/from-japan/#ui-id-3>をご覧ください。

リロケーション最新情報▶



新居が決まったら

安心
お任せパック

プロバイダー申込みから
インターネット開通まで



インターネット加入...230€/1件

【含まれるもの】

- アパート環境にあったプロバイダーのご提案と料金案内
- 加入代行または同行 ■機材受け取り ■機材設置 ■TVの接続
- IP電話の設置(必要に応じて) ■開通後30日間の日本語ヘルプライン



電気またはガスの加入

... 150€/一件

電気やガスを開通するまでに、業者と色々なやりとりが必要です。
加入申し込み、マイページのアカウントの開設、請求書の入手方法と
契約内容説明します。

各種手続き

60€/1契約

住宅、医療、自動車保険などの加入代行



組立君

120€/1時間

新品家具の組み立て



接続君...120€/1時間

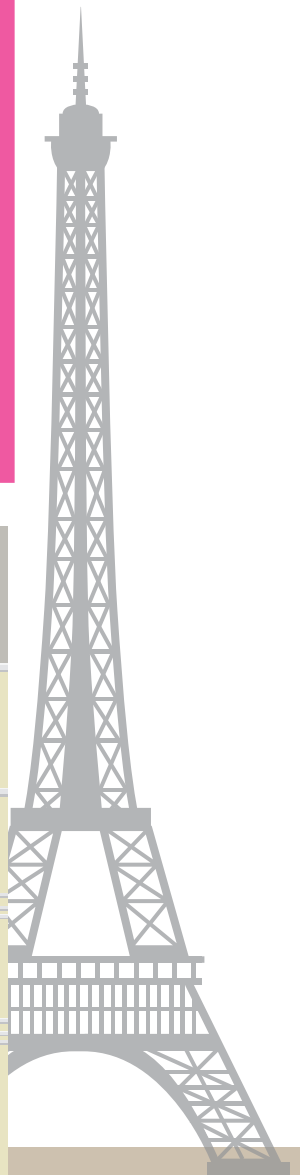
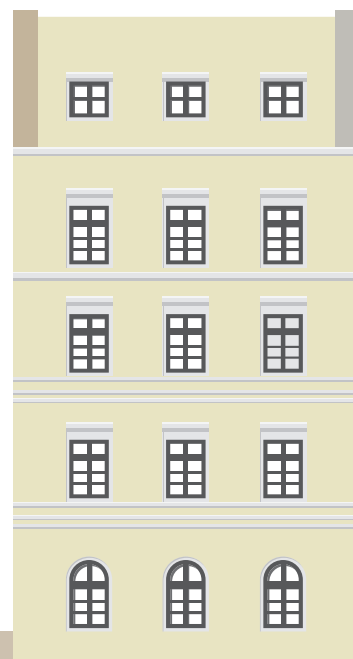
購入から設置まで、家電製品の事ならお気軽に！



共同購入



お魚やお米の共同購入をしています。
ホッケ、イワシのみりん干し、サバの味噌煮、
イタリア産コシヒカリのお米 など

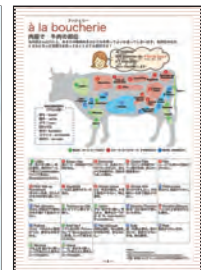


新生活に役立つ情報満載！



フランスで 新生活をはじめられる方へ

- 1) フランスで銀行口座の開設
 - 2) 手紙の送り方
 - 3) パリのスーパーマーケット
 - 4) レストランで役立つ単語
 - 5) 薬局で～à la pharmacie～
 - 6) 肉屋で～牛肉の部位à la boucherie～
 - 7) 豚肉加工品店で～à la charcuterie～
 - 8) 魚屋で～à la poissonnerie～
 - 9) 八百屋で～chez le marchand de fruits et légumes～
 - 10) 旬の果物カレンダー～Fruits de Saison～
 - 11) 洗濯機の使い方
 - 12) 台所のお掃除
 - 13) スマートフォンアプリ
 - 14) アパート探し
 - 15) 住宅保険
- 海外生活心のケア など



医療ガイドブック

病気になったら
出産
日常生活の悩み
実用会話集
医療用語 一和・仏一 など



フランスで運転

1. フランスで運転するには？
2. マイカーを探す
3. 自動車保険
4. 街へ出る
5. 帰国に関する諸手続き
自転車交通ルール



帰国時の解約サポートメニューも多数ご用意しております。
お気軽にお問い合わせください。